



Z 22
HANDHELD



Información importante

Comience aquí

Éstas son las operaciones que podrá realizar con esta guía:

- Cargar y configurar la computadora de mano.
- Instalar el software Palm[®] Desktop y otro software importante.
- Sincronizar la computadora de mano con el equipo.

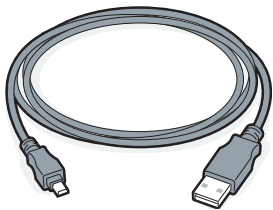
Actualizadores

Asegúrese de sincronizar la computadora de mano actual con el equipo antes de continuar con el paso 1. Asegúrese también de instalar el nuevo software del CD tal y como se describe en el paso 3. Para obtener más información sobre cómo realizar actualizaciones, visite www.palm.com/support.

Lápiz óptico



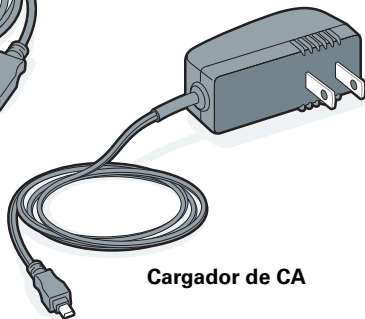
Computadora de mano Palm™ Z22



Cable USB de sincronización



CD de instalación del software

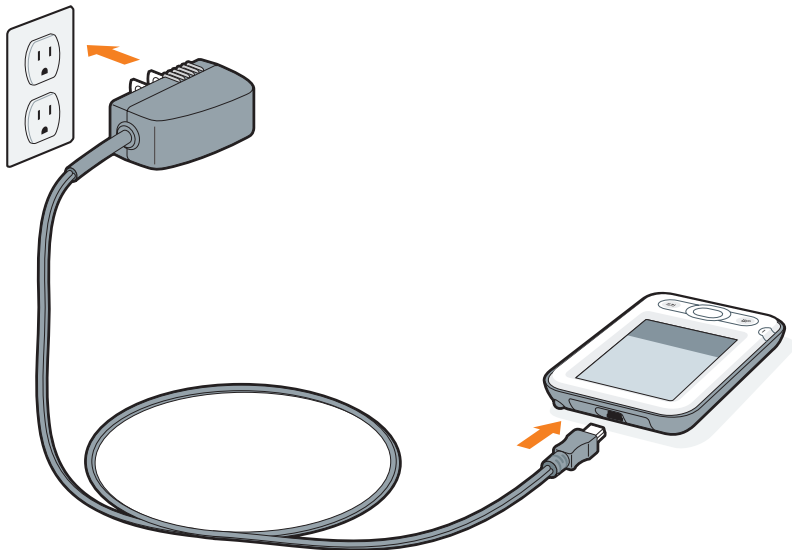


Cargador de CA

1 Conexión y carga


Nota: No se sorprenda si la computadora de mano no ofrece ninguna respuesta al tocarla o pulsar los botones antes de cargarla por completo, es un comportamiento normal.

- a. Conecte el cargador de CA a una toma de corriente y también a la computadora de mano.
- b. Cargue el dispositivo durante **tres horas**. Asegúrese de haber cargado la computadora de mano completamente antes de avanzar hasta el siguiente paso.



2 Configuración

- a. Pulse el botón de encendido.
- b. Saque el lápiz óptico.
- c. Siga las instrucciones que aparecen en pantalla para configurar la computadora de mano.

Sugerencia: Realice la Visita rápida  para obtener más información sobre las fantásticas funciones de la computadora de mano Palm Z22.



Si tiene problemas, consulte la sección "Solución de problemas" en las páginas siguientes.

3 Instalación del software

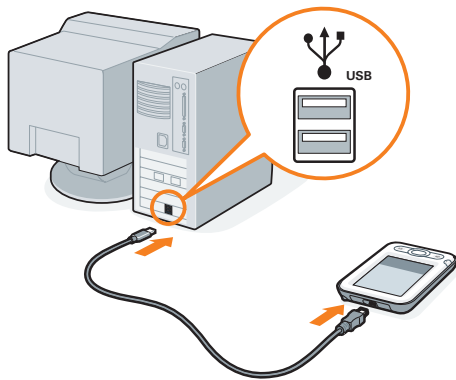
- a. Conecte el cable de sincronización a la computadora de mano y a un puerto USB del equipo.
- b. Para instalar el software de Palm Desktop y otro software importante, inserte el CD en la unidad de CD del equipo.

Windows:

Siga las instrucciones de instalación que aparecen en pantalla.

Mac:

- Haga doble clic en el icono
- de CD y, a continuación,
- haga doble clic en
- PalmSoftware.pkg.



Sugerencia: Durante el proceso de instalación en un equipo Windows, puede indicar si desea realizar una sincronización con Outlook.

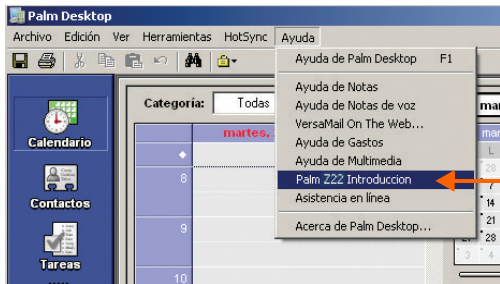
Actualizadores

Si desea realizar sincronizaciones con Outlook en vez de con el software Palm Desktop, seleccione **Cambiar método de sincronización** al final del proceso de instalación.

Si tiene problemas, consulte la sección "Solución de problemas" en las páginas siguientes.

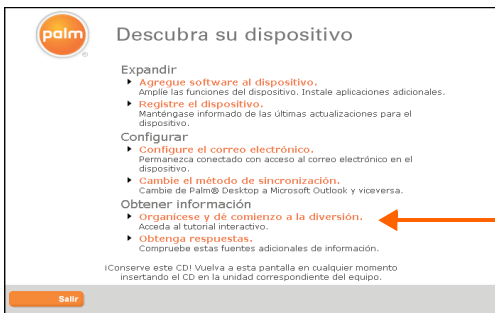
Obtenga respuestas, más información

¿Dónde está mi manual?



Abra el software Palm Desktop y haga clic aquí para obtener información detallada sobre el dispositivo y el software de escritorio.

Acceso al tutorial



Descubra su dispositivo

Expandir

- ▶ **Agregue software al dispositivo.** Amplíe las funciones del dispositivo. Instale aplicaciones adicionales.
- ▶ **Registre el dispositivo.** Manténgase informado de las últimas actualizaciones para el dispositivo.

Configurar

- ▶ **Configure el correo electrónico.** Permanezca conectado con acceso al correo electrónico en el dispositivo.
- ▶ **Cambie el método de sincronización.** Cambie de Palm® Desktop a Microsoft Outlook y viceversa.

Obtener información

- ▶ **Organícese y dé comienzo a la diversión.** [Acceda al tutorial interactivo.](#)
- ▶ **Obtenga respuestas.** Compruebe estas fuentes adicionales de información.

¡Conservé este CD! Vuelva a esta pantalla en cualquier momento insertando el CD en la unidad correspondiente del equipo.

[Salir](#)

Aprenda a utilizar rápidamente la computadora de mano. Inserte el CD de instalación en el equipo y haga clic aquí para acceder al **tutorial interactivo**.

Busque estas funciones extraordinarias

En el equipo



Software de Palm Desktop. Introduzca información en el software de Palm Desktop y ésta aparecerá en la computadora de mano la próxima vez que efectúe una sincronización.



Instalación rápida (Windows)/Droplet Enviar a la computadora de mano (Mac). Instale aplicaciones en la computadora de mano la próxima vez que realice una sincronización.

En la computadora de mano



Calendario Gestione sus actividades programadas, desde las citas individuales hasta las reuniones semanales.



Contactos Guarde nombres y direcciones, números de teléfono, incluso información de cumpleaños y fotografías, de sus contactos importantes.



Fotos Vea y organice fotografías con su computadora de mano. Utilice la aplicación de escritorio complementaria para administrar y editar fotografías y copiarlas a la computadora de mano.

Solución de problemas

Información de asistencia técnica disponible también en www.palm.com/support

▶ La computadora de mano no se enciende o no responde cuando se toca

1. Intente encenderla pulsando uno de los botones de acceso rápido del panel frontal.
2. Realice un restablecimiento automático. Utilice el lápiz óptico para pulsar ligeramente el botón de restablecimiento situado dentro del orificio del panel posterior de la computadora de mano.
3. Compruebe que el cargador de CA está bien conectado a la computadora de mano y a una toma de corriente que funcione. Cárguela durante otras tres horas.

▶ El instalador de Palm Desktop no se inicia al colocar el CD en la unidad correspondiente

Windows:

1. Haga clic en el botón Inicio y seleccione Ejecutar.
2. Haga clic en Explorar para localizar la unidad que contiene el CD que se suministra con la computadora de mano Palm Z22.
3. Haga doble clic en el archivo autorun.exe del CD.

Mac:

1. Haga doble clic en el icono de CD del escritorio de Mac.
2. Haga doble clic en PalmSoftware.pkg.

▶ Cambio del idioma predeterminado del software Palm Desktop

Windows:

1. Vaya al directorio de CD y busque la carpeta Language_Selector.
2. Haga doble clic en el archivo Language_Selector.exe y seleccione el idioma que desee.

► La sincronización no comienza

Asegúrese de que el cable de sincronización esté conectado a la computadora de mano y a un puerto USB del equipo.

Comprobación del equipo:

Windows:

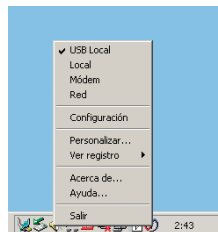
1. Asegúrese de que el icono de HotSync® Manager aparezca en el grupo de iconos de la parte inferior derecha de la pantalla.

Icono de HotSync Manager



De no ser así:



- a. Haga clic en el botón Inicio y seleccione Programas.
 - b. Seleccione Palm y, a continuación, seleccione HotSync Manager.
2. Comprobación del tipo de conexión:
 - a. Desconecte y vuelva a conectar el cable de sincronización.
 - b. Asegúrese de que la casilla de verificación junto a USB Local esté marcada.
Si no es así, haga clic en USB local.

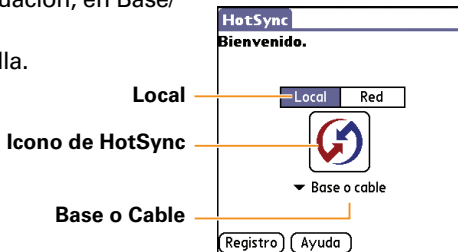


Mac:

1. Asegúrese de que HotSync Manager esté activado:
 - a. Haga doble clic en el icono de HotSync Manager en la carpeta Palm.
 - b. En la ficha Controles de HotSync, haga clic en Activado.
2. Compruebe que la conexión USB esté funcionando:
 - a. Desconecte y vuelva a conectar el cable de sincronización.
 - b. Reinicie el equipo.

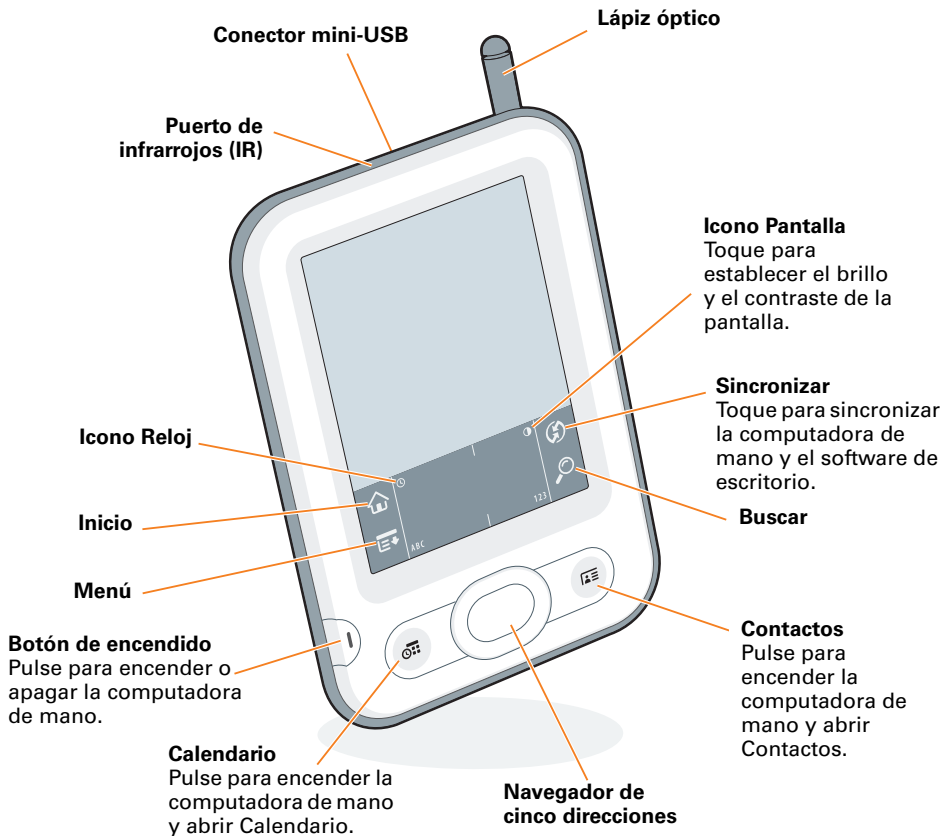
Comprobación de la computadora de mano:

1. Toque en Inicio  y, a continuación, toque en HotSync  en Aplicaciones.
2. En la aplicación HotSync, compruebe que:
 - Local esté resaltado. Si no está resaltado, toque Local.
 - Aparece la palabra Base o Cable. Si no es así, toque en la lista de selección y, a continuación, en Base/ Cable.
3. Toque el icono HotSync de la pantalla.



Actualizadores

¿Cargó aplicaciones de otros fabricantes en su computadora de mano anterior? Tendrá que actualizarlas si no son compatibles con la nueva computadora de mano. Si después de la sincronización, la computadora de mano presenta alguno de los problemas que se describen a continuación, quite estas aplicaciones y póngase en contacto con el distribuidor para obtener versiones actualizadas: la computadora de mano se bloquea o restablece al abrir una aplicación; el rendimiento es lento; la pantalla es inusual; hay dificultades para utilizar algunas funciones o la calidad del sonido es irregular.



Conector mini-USB

Lápiz óptico

Puerto de infrarrojos (IR)

Icono Reloj

Inicio

Menú

Botón de encendido
Pulse para encender o apagar la computadora de mano.

Calendario
Pulse para encender la computadora de mano y abrir Calendario.

Icono Pantalla
Toque para establecer el brillo y el contraste de la pantalla.

Sincronizar
Toque para sincronizar la computadora de mano y el software de escritorio.

Buscar

Contactos
Pulse para encender la computadora de mano y abrir Contactos.

Navegador de cinco direcciones

Palm Inc.
950 W. Maude Ave.
Sunnyvale, California 94085-2801
U.S.A.

Copyright

© 2005 Palm Inc. Todos los derechos reservados.

Palm, Palm Powered, Addit y HotSync son marcas comerciales o marcas registradas de o con licencia para Palm, Inc. Todas las demás marcas y nombres de productos son o pueden ser marcas comerciales de sus respectivos propietarios y se utilizan para identificar productos o servicios de los mismos.

Renuncia y limitación de la responsabilidad

Palm Inc. no asume ninguna responsabilidad ante daños o pérdidas que resulten del uso de esta guía.

Palm Inc. no asume ninguna responsabilidad ante pérdidas o reclamaciones efectuadas por terceros que resulten del uso de este software. Palm Inc. no asume ninguna responsabilidad ante daños o pérdidas causados por la eliminación de datos como resultado de un funcionamiento incorrecto, batería agotada o reparaciones. Siempre haga copias de seguridad de todos los datos importantes en otros medios para protegerse contra la pérdida de datos.

IMPORTANTE

Antes de utilizar los programas de software adjuntos, sería conveniente leer el acuerdo de licencia de software para el usuario final que se incluye con este producto. La utilización de cualquier parte de este software indica que el usuario ha aceptado los términos del acuerdo de licencia de software para el usuario final.

Utilice sólo el cargador de CA incluido con la computadora de mano. No utilice ningún otro cargador ni utilice el cargador de CA con otro dispositivo. Si lo hace, podría dañar la computadora de mano y se anularía la garantía de ésta.

Descarga de software disponible

El software Palm[®] Desktop está disponible en CD. Visite www.palm.com/support para obtener actualizaciones y nuevas versiones del software.

Información de las normativas de agencias

La información reguladora acerca del producto y las normativas se encuentra en la Guía del usuario de www.palm.com/Z22-manual